

새로운  
정신을 만드는 힘

# 학생안전사고 예방 및 대응 매뉴얼

Student Accident Prevention and Response Manual



청주대학교  
CHEONGJU UNIVERSITY

새로운 중심을  
만드는 힘,  
청주대학교



중심은 언제나  
같은 자리를  
지키는 불변의 것이 아니다.  
세상의 가치와  
기준이 변할 때,  
중심은 함께 이동하며  
새로운 시대를  
준비한다.

An educational institution is not a  
fixed, constant type of establishment.  
When the world's values  
and standards change,  
this center shall adapt with these  
changes to usher in the new era.



## CONTENTS

개 요	05
사고유형 및 점검사항	07
실험실 안전교육	17
안전사고 체크리스트	21
비상연락망	29
사고경위 및 확인서	33



# 01

---

## 개 요

# 01 개요 | SYNOPSIS

## 1. 목 적

- 교내·외 행사 진행 중 발생할 수 있는 각종 학생안전사고를 사전에 예방함은 물론, 사고발생 시 신속하고 적절한 사고처리를 위한 준수사항을 마련하고자 함

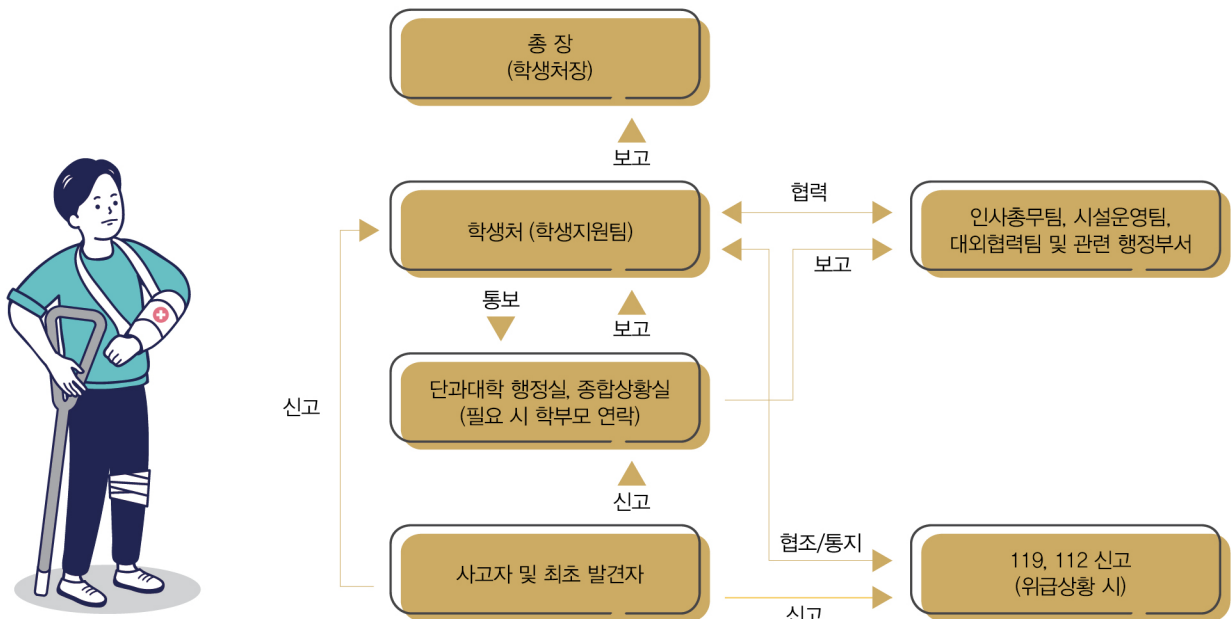
## 2. 적용 범위

- 교내 각종 학생 자치행사 안전사고(축제, 신입생 OT, 체육대회, 동아리 활동 등)
- 교내 각종 사고(골절, 타박상, 낙상, 폭행, 자살 등)
- 교외 단체활동 안전사고(봉사활동, 학술답사, LT 등)

## 3. 사고 대응 기본 지침

- 학생 안전을 최우선으로 할 것
- 피해 규모가 확대되지 않도록 노력할 것
- 사고 경위를 명확하게 파악하여 보고체계에 따라 신속하게 보고할 것
- 대외 언론과의 접촉은 대외협력팀으로 단일화 할 것
- 필요할 경우 유관기관(소방서, 경찰서 등)과 긴밀한 공조체제 유지할 것

## 4. 학생안전사고 보고 체계



# 02

## 사고유형 및 점검사항

1. 교내 행사
2. 교외 행사
3. 캠퍼스 내 학생 개인활동
4. 사고발생 시 조치사항

# 02 사고유형 및 점검사항

| ACCIDENT TYPE & INSPECTION ITEMS

## 1. 교내 행사

구 분	행사 유형	사고 유형	예방 및 조치	담당(협조) 부서
교 내	<ul style="list-style-type: none"> <li>· 체육대회</li> <li>· 축 제</li> <li>· 동아리 활동</li> </ul>	음주 후 옥외 취침	예방 사전점검	행사 주관부서
			행사장(주변) 순찰	행사주관부서 / 인사총무팀
			발견 시 귀가 조치	인사총무팀 / 행사 주관부서
		행사 중 안전사고 (타박상, 골절 등)	예방 시 사전점검	행사 주관부서
			구급약 비치	행사 주관부서
			사고발생 시 응급조치	행사 주관부서 / 학생보건실
			119구급대 후송	행사 주관부서 / 소방서
		전기사고 (감전, 합선)	예방 사전점검	행사 주관부서
			사고발생 시 응급조치 및 주변대피조치	행사 주관부서 / 시설운영팀
			119구급대 후송	행사 주관부서 / 소방서

구 분	행사 유형	사고 유형	예방 및 조치	담당(협조) 부서
교 내	· 체육대회 · 축 제 · 동아리 활동	화재(폭발) 사고	예방 사전점검	행사 주관부서
			행사장 주변 소화기 비치	행사주관부서 / 인사총무팀
			행사장 순찰 (인화성물질 및 화기점검 등)	행사 주관부서
			사고발생 시 응급조치 및 주변대피조치	행사 주관부서 / 인사총무팀
			119 구급대 후송	행사 주관부서 / 소방서
		가스사고 (누출, 폭발)	예방 사전점검 및 교육 실시	행사 주관부서 / 가스안전공사
			행사장 주변 소화기 비치	행사 주관부서 / 시설운영팀
			행사장 순찰 (인화성 물질 및 화기점검 등)	행사 주관부서
			사고발생 시 응급조치 및 주변대피조치	행사 주관부서 / 시설운영팀
			119구급대 후송	행사 주관부서 / 소방서

ACCIDENT TYPE & INSPECTION ITEMS

구 분	행사 유형	사고 유형	예방 및 조치	담당(협조) 부서
교 내	· 신입생 오리엔테이션 (OT)	· 음주 후 야외 취침 · 행사 중 안전사고 (타박상, 골절 등) · 교통사고 / 추락사고	안전사고 예방 체크리스트 점검	행사 주관부서
			현장지도 및 사고예방 교육실시	학장 / 학과장 / 학생대표
			자체 순찰조 편성 및 활동	행사 주관부서 / 학생대표
			구급약품 준비	단과대학 행정실
			응급진료 기관 위치 파악	단과대학 행정실
			사고 응급조치 / 119 구급대 후송	단과대학 행정실
			학생처(학생지원팀) 현장 순회지도	학생처(학생지원팀)



## 2. 교외 행사 (국내 봉사활동, 각종LT, 수련회, 졸업여행, 학술답사 등)

구 분	행사 유형	사고 유형	예방 및 조치	담당(협조) 부서
교 외	· 각종 LT · 졸업여행 · 학술답사	· 음주 후 야외 취침 · 행사 중 안전사고 (타박상, 골절 등) · 교통사고 / 추락사고	안전사고 예방 체크리스트 점검	행사 주관부서
			현장지도 및 사고예방 교육실시	지도교수 / 학과장 / 학생대표
			자체 순찰조 편성 및 활동	지도교수 / 학과장 / 학생대표
			구급약품 준비	행사 주관부서 / 학생대표
			응급진료 기관 위치 파악	행사 주관부서 / 학생대표
			사고 응급조치 / 119 구급대 후송	행사 주관부서 / 학생대표
	· 국내 봉사활동	· 행사 중 안전사고 (타박상, 골절 등) · 교통사고 / 추락사고 · 기타 사고 (농기구 상해, 벌쏘임, 뱀물림)	안전사고 예방 체크리스트 점검	행사 주관부서
			현장지도 및 사고예방 교육실시	지도교수 / 학과장 / 학생대표
			구급약품 준비	행사 주관부서 / 학생대표
			응급진료 기관 위치 파악	행사 주관부서 / 학생대표
			사고 응급조치 / 119 구급대 후송	행사 주관부서 / 학생대표

ACCIDENT TYPE & INSPECTION ITEMS

구 분	행사 유형	사고 유형	예방 및 조치	담당(협조) 부서
교 외	· 국외 봉사활동	화재(폭발) 사고	예방 사전점검	행사 주관부서
			사고발생 시 응급조치 및 주변대피조치	행사 주관부서
			119 구급대 후송	행사주관부서 / 현지 소방서
		가스사고 (누출, 폭발)	예방 사전점검 및 교육실시	행사 주관부서
			사고발생 시 응급조치 및 주변대피조치	행사 주관부서 / 현지 소방서
			119 구급대 후송	행사 주관부서 / 현지 소방서
		비행기 안전사고	별도의 비상장치 위치 확인	행사 주관부서 / 비행기 관계자 (기장, 승무원 등)
			비상 시 산소마스크, 착용법 교육실시	
			비상착륙 자세, 구명조끼 착용법 교육실시	
			비상구 위치, 안전벨트 착용 확인	



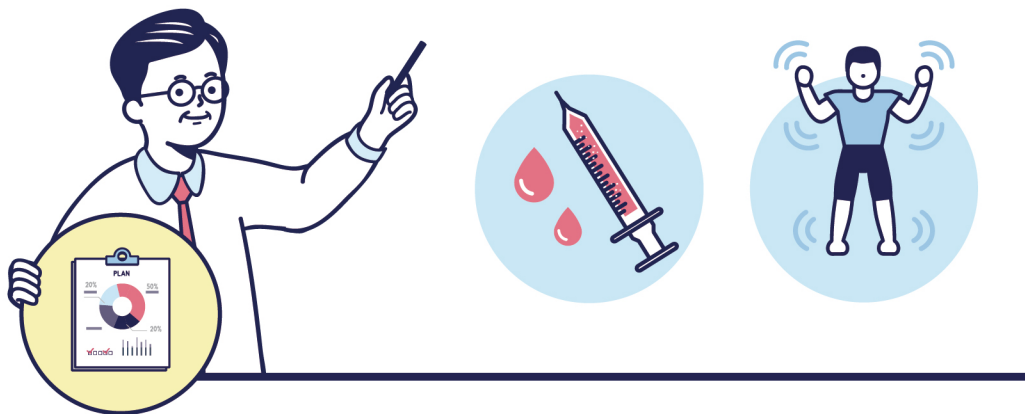
구 분	행사 유형	사고 유형	예방 및 조치	담당(협조) 부서
교 외	· 국외 봉사활동	· 교통사고 · 질병 · 자연재해 (지진, 태풍, 쓰나미 등) · 식중독	안전사고 예방 체크리스트 점검	행사 주관부서
			현장지도 및 사고예방 교육실시	학장 / 학과장 / 학생대표
			구급약품 준비	행사 주관부서 / 학생대표
			응급진료 기관 위치 파악	단과대학 행정실
			사고 응급조치	단과대학 행정실
			사고 응급조치 / 119 구급대 후송	단과대학 행정실
			외국인을 위한 병원 혹은 현지인 병원, 약국 위치 파악 후 대처	학생처(학생지원팀)



ACCIDENT TYPE & INSPECTION ITEMS

### 3. 캠퍼스 내 학생 개인활동

사고 유형	예방 및 조치	담당(협조) 부서
시설물 안전사고	주기적인 시설물 안전점검	시설운영팀 / 단과대학 행정실
	주기적인 교내 순찰	인사총무팀 / 단과대학 행정실
	응급조치	인사총무팀 / 단과대학 행정실
	응급상황 시 119 구급대 후송	단과대학 행정실
상해 (실족, 타박상, 골절)	응급조치	단과대학 행정실 / 학생보건실
	119 구급대 후송	단과대학 행정실
기타 사고 (실종, 자살)	학생처(학생지원팀)에 사고현황 보고	단과대학 행정실 (학과사무실)
	유관기관(관할경찰서) 공조	학생지원팀 / 단과대학 행정실



## 4. 사고발생 시 조치사항

구 분	역할 및 조치사항
사고자 또는 최초 발견자	<ul style="list-style-type: none"> <li>· 사고의 경중 판단 - 해당 단과대학 행정실 및 학생지원팀 신고</li> <li>· 위급 시 119 구급대 신고 및 후송</li> </ul>
단과대학 행정실(학과사무실) (단과대학 학생회 및 단과대학 주관 행사)	<ul style="list-style-type: none"> <li>· 응급조치 또는 환자 후송</li> <li>· 사고경위 파악 및 필요 시 학부모 연락</li> <li>[중대 사안일 경우 총장(처장) 보고]</li> <li>· 학생처(학생지원팀)에 사고내용 보고</li> <li>(붙임 : 사고경위 및 확인서 양식 참조)</li> <li>· 원활한 대외언론 대응을 위해 대외협력팀과 긴밀히 협조</li> <li>· 관련부서에 사고내용 보고</li> <li>· 학교경영자배상책임보험(학생복지팀) 또는 여행보험자 신청</li> </ul>
학생처(학생지원팀) (총학생회 및 학생지원팀 지원 행사)	<ul style="list-style-type: none"> <li>· 응급조치 또는 환자 수송</li> <li>· 사고 경위 파악 및 중대 사안일 경우 총장(처장) 보고</li> <li>· 원활한 대외언론 대응을 위해 대외협력팀과 긴밀히 협조</li> <li>· 관련부서에 사고내용 통보</li> <li>· 학교경영자배상책임보험(학생복지팀) 또는 여행자보험 신청</li> </ul>

※ 참고문헌

1. 서울대 교내·외 행사진행 중 학생안전사고 대응 매뉴얼(학생소통팀)
2. 교육부대학생 집단연수 운영 안전 확보 매뉴얼
3. 외교부 해외안전여행 위기상황별 대처매뉴얼

# 인간과 자연, 전통과 미래가 만나는 최고의 교육환경

## 교육환경의 새로운 기준



지성의 전당은 다양한 학문과의 소통이 이루어지는 너른 광장이어야 합니다.  
청주대학교는 가치와 철학이 공존하고 존중받는 캠퍼스, 인간과자연, 전통과  
미래가 교차하는 열린 캠퍼스를 지향합니다.

**국내 최고 수준의 친환경 글로벌 캠퍼스**  
**최첨단 스마트시스템의 구현, 중앙도서관**  
**지역의 새로운 랜드마크, 석우문화체육관**  
**중원의 보물, 청주대학교 박물관**

# 03

---

## 실험실 안전교육

1. 실험실 작업안전 개요
2. 실험실의 유해 · 위험요인과 안전대책

# 03 실험실 안전교육 | LABORATORY SAFETY TRAINING

## 1. 실험실 작업안전 개요

### 가. 실험실의 작업특성

- 생산목적이 아닌 연구·개발을 위한 작업
- 연구 실험자가 대부분 고학력자이거나 실험 작업에 대해 미숙련자가 많음
- 실험실 내에 다양한 종류의 화학물질을 소량씩 보관하고 사용
- 물질자체의 위험성과 다른 물리적 위험성이 공존하는 작업 공간
- 실험과정이 다양하며, 실험조건 등이 자주 바뀜

### 나. 연구실 안전 환경조성에 관한 법률 시행령

대상 연구실	적용하지 아니하는 법 규정
[산업안전보건법] 제15조(안전관리자 등)를 적용받는 연구실	연구실 안전 환경 조성에 관한 법률 제 6조의 2 (연구실 안전환경관리자의 지정)
[산업안전보건법] 제20조(안전보건관리규정의 작성 등), 제 21조(안전보건관리규정의 작성·변경 절차) 및 제 22조 (안전보건관리 규정의 준수 등)를 적용받는 연구실	연구실 안전 환경 조성에 관한 법률 제 6조 (안전관리규정의 작성 및 준수 등)
[산업안전보건법] 제 31조(안전·보건교육)를 적용받는 연구실	연구실 안전 환경 조성에 관한 법률 제 18조 제 1항, 제 2항 및 제 3항 (교육·훈련 등)
[산업안전보건법] 제 43조(건강진단)를 적용받는 연구실	연구실 안전 환경 조성에 관한 법률 제 18조 제 4항 및 제 5항 (건강검진)
[산업안전보건법] 제 49조(안전·보건진단 등)를 적용받는 연구실	연구실 안전 환경 조성에 관한 법률 제 8조 및 법 제 9조 (안전점검 및 정밀안전진단의 실시)

## 다. 연구실에 비치, 게시해야 할 자료

### ① 모든 연구실

- 1) 일상점검표 : 2017년 1월~11월분 작성출력, 온·오프라인 기록양식 모두 가능  
미 출력한 경우 또는 해당 점검항목을 체크하지 않은 경우 미실시로 간주  
(법적근거 : 연구실안전환경에 관한 법률 제8조, 과태료 부과사항)
- 2) 안전관리규정 (최신 개정본, 2017.05.16.)  
최신 개정본이 아닌 경우 미 구비로 간주  
(법적근거 : 연구실안전환경에 관한 법률 제6조, 과태료 부과사항)
- 3) 연구실 안전교육 이수현황표  
해당연구실을 실험실습 등 연구개발목적으로 출입하는 자는 모두 안전교육 대상임  
(법적근거 : 연구실 정기점검 및 정밀안전진단에 관한 지침 제3조)
- 4) 사고시 대처요령  
실험실 출입문 등 잘 보이는 곳 게시  
(법적근거 : 연구실 정기점검 및 정밀안전진단에 관한 지침 제3조)

### ② 고위험(정밀안전진단) 연구실

- 1) 사전유해인자분석 보고서(고위험연구실은 예외 없이 작성) 작성 및 게시  
작성주체 : 연구실책임자  
고위험연구실 : 화학물질, 고압가스, 분진, 소음, 위험기계기구, 레이저, 생물체 병원균 등  
각종 위험한 유해인자 생물, 장비, 물질, 기자재, 장비 취급 연구실  
(법적근거 : 연구실안전환경에 관한 법률 제5조의2, 미이행중 사고발생시 책임과중)
- 2) 유해인자취급 및 관리대장  
화학물질, 고압가스, 위험 기계기구, 장비, 기자재)  
(근거 : 연구실 정기점검 및 정밀안전진단에 관한 지침 제3조)

### ③ 개인보호구 보유 연구실

- 1) 보호구 목록 및 관리대장  
(근거 : 연구실 정기점검 및 정밀안전진단에 관한 지침 제3조)

### ④ 화학물질 취급연구실

- 1) 화학물질 별 제조사에서 공급한 MSDS(물질안전보건자료)  
학교에서 배부한 MSDS 책자 또는 공단 MSDS는 법적효력 없음  
(법적근거 : 산업안전보건법 41조, 미게시, 미보유는 과태료 5백만원)

## 2. 실험실의 유해 · 위험요인과 안전대책

### 가. 기계적 위험요인과 안전대책

분 류	내 용	종 류
화학적 요인	물질 형태(고체, 액체, 기체)로 인체에 침입하여 건강장해를 일으키는 요인	기체(가스, 증기), 액체(미스트, 포그), 고체(먼지, 흙)
물리적 요인	에너지 형태로 인체에 전달되어 건강장해를 일으키는 요인	소음, 진동, 광선, 기압, 온열
생물학적 요인	생물체 형태로 인체에 건강장해를 일으키는 요인	바이러스, 세균, 곰팡이, 독소 등
인간공학적 요인 (작업요인)	작업자세, 작업량, 공구나 기구, 중량물취급 등의 요인에 의한 건강장해 요인	과다한 작업, 단순반복, 부자연스러운 자세, 중량물
사회 심리적 요인	작업과 관련된 정신적 부담에 의하여 발생하는 요인	작업관련 스트레스





# 04

## 안전사고 체크리스트

1. 교내 행사
2. 교외 행사
3. 국외 봉사활동

# 04 안전사고 체크리스트 | SAFETY ACCIDENT CHECKLIST

## 1. 교내행사

### 가. 체육대회

구분	항목	점검(교육) 내용	체크란
학생	안전교육 비상대처	사전에 학생 안전을 위해 행사장을 점검하였습니까?	
		운동 시작 전 준비운동은 충분히 하였습니까?	
		체육활동에 맞는 복장 및 신발을 착용하였습니까?	
		사전에 안전교육을 실시하였습니까?	
		운동 시작 전 참여 학생들의 개인 건강 상태를 확인하였습니까?	
구급약	약품 비치	구급약을 체육대회 현장에 비치하였습니까?	
연락망	비상연락망	유사 시 관련부서 및 소방서(119)에 연락할 수 있도록 연락처를 확인하였습니까?	

### 나. 축제

구분	항목	점검(교육) 내용	체크란
학생	안전교육 비상대처	사전에 학생 안전을 위해 행사장을 점검하였습니까?	
		행사 안전관리 계획은 마련되어 있습니까?	
		행사 전 무대안전 시설 등은 점검하였습니까?	
		행사 전 안전관리 요원 및 순찰조는 편성되어 있습니까?	
		행사 전 안전교육을 실시하였습니까?	
구급약	약품 비치	구급약을 축제 현장에 비치하였습니까?	
연락망	비상연락망	행사주관 학생대표 연락처를 확인하였습니까?	
		유사 시 관련부서 및 소방서(119)에 연락할 수 있도록 연락처를 확인하였습니까?	

## 다. 신입생 오리엔테이션(OT)

구 분	항 목	점검(교육) 내용	체크란
학 생	안전교육 비상대처	사전에 학생 안전을 위해 행사장을 점검하였습니까?	
		행사 안전관리 계획은 마련되어 있습니까?	
		행사 전 무대안전 시설 등은 점검하였습니까?	
		행사 전 안전관리 요원 및 순찰조는 편성되어 있습니까?	
		행사 전 안전교육을 실시하였습니까?	
구급약	약품 비치	구급약을 신입생 오리엔테이션 현장에 비치하였습니까?	
연락망	비상연락망	행사주관 학생대표 연락처를 확인하였습니까?	
		유사 시 관련부서 및 소방서(119)에 연락할 수 있도록 연락처를 확인하였습니까?	

## 라. 동아리 활동

구 분	항 목	점검(교육) 내용	체크란
학 생	안전교육 비상대처	사전에 학생 안전을 위해 행사장을 점검하였습니까?	
		동아리 활동 전 필요한 안전관리 계획은 마련되어 있습니까?	
		학생 자체 안전관리 요원 및 순찰조는 편성되어 있습니까?	
		활동 전 안전교육을 실시하였습니까?	
		구급약을 동아리 활동 현장에 비치하였습니까?	
구급약	약품 비치	행사주관 학생대표 연락처를 확인하였습니까?	
연락망	비상연락망	유사 시 관련부서 및 소방서(119)에 연락할 수 있도록 연락처를 확인하였습니까?	

SAFETY ACCIDENT CHECKLIST

## 2. 교외 행사 (국내 봉사활동, 각종LT, 수련회, 졸업여행, 학술답사 등)

### 가. 교통안전

구 분	항 목	점검(교육) 내용	체크란
차량 및 운전자	차량서류	차량 보험가입 여부를 확인하였습니까?	
		정기검사필 관련 서류, 계약차량과 동일차량 여부 (차량번호)를 확인하였습니까?	
	차량상태 점검	재생 타이어 사용 여부를 확인하였습니까? (앞 타이어 재생활용은 불법)	
		모든 좌석의 안전벨트는 정상 작동합니까?	
		개문 가능한 창문위치를 확인하였습니까?	
		소화기 비치여부 및 위치를 확인하였습니까?	
비상탈출용 망치 비치 및 위치를 확인하였습니까?			
운전자	운전자 적격 심사여부는 확인하였습니까?		
학 생	안전교육 비상대처	안전벨트 착용을 안내하였습니까?	
		위급 상황을 대비하여 소화기, 비상망치 위치를 알려주었습니까?	
구급약	약품 비치	멸미약, 소화제, 두통약 등 비상약은 구비하였습니까?	
		보호가 필요한 학생 상황은 파악하였습니까?	
연락망	비상연락망	차량 운전자와 탑승 차량별 대표자 연락처를 확인하였습니까?	
		유사 시 관련부서 및 소방서(119)에 연락할 수 있도록 연락처를 확인하였습니까?	

## 나. 숙소점검

단 계	점검(교육) 내용	체크란
답 사 (사전점검)	영업배상 책임보험에 가입되어 있습니까?	
	행사 당일 수용인원이 적정 숙박 정원을 넘어서지는 않습니까?	
	유리창문의 안전 잠금장치가 제대로 작동되고 있습니까?	
	지자체 안전점검 등을 받은 시설입니까?	
	학생들의 이동 통로나 비상구는 충분히 확보되어 있습니까?	
	학생들에게 방송 등 안내할 수 있는 여건을 갖추고 있습니까?	
도착 후	외부인이 숙소로 들어오지 못하도록 조치되어 있습니까?	
	필요한 구급약품은 준비되어 있습니까?	

## 다. 화재 예방

단 계	점검(교육) 내용	체크란
답 사 (사전점검)	2층 이상의 경우 완강기가 배치되어 있으며 정상적으로 작동됩니까?	
	소화기의 위치를 확인하고 사용할 수 있는지 확인하였습니까?	
	소방시설 완공 검사필증을 확인하였습니까?	
	숙박 및 교육 시설의 소방안전 점검표를 확인하였습니까?	
도착 후	위급 사항 발생 시 비상연락망 체계를 갖추었습니까?	
	현장에서 (화재)안전교육을 실시하고 대피 방법을 안내하였습니까?	
	소화기 및 완강기의 위치와 사용법을 학생들에게 안내하였습니까?	

SAFETY ACCIDENT CHECKLIST

### 3. 국외 봉사활동

#### 가. 교통안전, 질병

구 분	항 목	점검(교육) 내용	체크란
구급약	약품 비치	멀미약, 소화제, 두통약 등 비상약은 구비하였습니까?	
		보호가 필요한 학생 상황은 파악하였습니까?	
연락망	비상연락망	유사 시 관련부서 및 현지 경찰서, 소방서, 보건소, 병원, 현지대사관에 연락할 수 있도록 연락처를 확인하였습니까?	
비행기	비행기 탑승 유의사항	어린이나 노약자를 위한 별도의 비상장치가 있는지 확인하였습니까?	
		비행 중 비상용 산소마스크가 내려올 경우, 올바른 착용법을 확인하였습니까?	
		비상착륙 자세와 구명조끼 착용법을 숙지하였습니까?	
		학생들의 안전벨트 착용을 확인하였습니까?	
		학생들에게 비상구 위치를 확인하여 안내하였습니까?	
		유사 시 관련부서 및 소방서(119)에 연락할 수 있도록 연락처를 확인하였습니까?	

#### 다. 화재 예방

단 계	점검(교육) 내용	체크란
답 사 (사전점검)	유리창문의 안전 잠금장치가 제대로 작동되고 있습니까?	
	학생들의 이동 통로나 비상구는 충분히 확보되어 있습니까?	
도착 후	외부인이 숙소로 들어오지 못하도록 조치되어 있습니까?	
	필요한 구급약품은 준비되어 있습니까?	

## 다. 화재 예방

단 계	점검(교육) 내용	체크란
답 사 (사전점검)	현지 소방서 연락처를 확인하였습니까?	
	행사 당일 수용인원이 적정 숙박 정원을 넘어서지는 않습니까?	
	유리창문의 안전 잠금장치가 제대로 작동되고 있습니까?	
	학생들의 이동 통로나 비상구는 충분히 확보되어 있습니까?	
	학생들에게 방송 등 안내할 수 있는 여건을 갖추고 있습니까?	
도착 후	외부인이 숙소로 들어오지 못하도록 조치되어 있습니까?	
	필요한 구급약품은 준비되어 있습니까?	

## 라. 자연재해

구 분	항 목	점검(교육) 내용	체크란
연락망	비상연락망	유사 시 재외공관(대사관 혹은 총영사관)에 연락할 수 있도록 연락처를 확인하였습니까?	
자연재해	자연재해	자연재해 발생 시 재해종류 별 위기대처방법을 숙지하였습니까?	
		유사 시 사고 응급조치법을 숙지하였습니까?	

## 마. 식중독

구 분	항 목	점검(교육) 내용	체크란
식중독	응급기관 위치 파악	외국인을 위한 병원 혹은 현지인 병원 위치를 파악했습니까?	
	자연재해	식중독 발생 시 위기대처방법을 숙지하였습니까?	
		유사 시 사고 응급조치법을 숙지하였습니까?	

# 글로벌의 드넓은 가치로 세계를 품다, 꿈을 혁신하다

## 글로벌의 새로운 중심



새로운 시대의 문을 열고 내일의 가치를 창조하는 일은 글로벌 명문의 사명입니다.  
청주대학교는 글로벌 대학의 표준을 넘어 막강한 글로벌 브랜드로 성장하고 있습니다.

**더 넓은 무대를 향한 도전, 국제교류 프로그램**  
**국경을 넘은 소통과 교류, 외국인 유학생 지원 서비스**  
**글로벌 경쟁력의 강화, 외국어 교육 프로그램**  
**캠퍼스 안 작은 지구촌, 인터내셔널 빌리지**



# 05

## 비상연락망

1. 주요 행정부서 및 유관기관
2. 기관별 당직실 운영현황
3. 단과대학 행정실

# 05 비상연락망 | EMERGENCY CONTACT NETWORK

## 1. 주요 행정부서 및 유관기관

부서명	연락처
학생처(학생지원팀)	043)229-8046~8
종합상황실	043)229-8000
인사총무팀	043)229-8082~4
대학문화관 경비실	043)229-8891
시설운영팀	043)229-8098
학생복지팀	043)229-8085
학생보건실	043)229-8807
학생종합상담센터	043)229-8915
전산정보원	043)229-8786~8790
청원경찰서	182, 043)251-1374(112종합상황실) <a href="http://www.cbpolice.go.kr/cjcw">http://www.cbpolice.go.kr/cjcw</a>
동부소방서	043)213-0119 <a href="http://ecj119.chungbuk.go.kr/">http://ecj119.chungbuk.go.kr/</a>
한국가스안전공사 충북지역본부	043)268-0019 <a href="http://chungbuk.kgs.or.kr/">http://chungbuk.kgs.or.kr/</a>
충청에너지서비스	1599-0009 043)211-3883, 043)212-3883 <a href="http://www.cces.co.kr">www.cces.co.kr</a>
뿌리병원	043)221-0119
상당보건소	043)201-3117 <a href="http://www.cheongju.go.kr/sdhealth/">http://www.cheongju.go.kr/sdhealth/</a>
영사콜센터	국내: 02)3210-0404 해외: +822-3210-0404

## 2. 기관별 당직실 운영현황

기 관 명	위치 (동)	연 락 처
청석관 상황실	5	043)229-8000
중앙도서관 경비실	11	043)229-8884
비즈니스대학 경비실	9	043)229-8878
인문대학 경비실	6	043)229-8879
공과대학(구관) 경비실	7	043)229-8880
공과대학(신관) 경비실	14	043)229-8881
보건의료과학대학 경비실	8	043)229-8882
예술대학(구관) 경비실	26	043)229-8883
미래창조관 경비실	50	043)229-8895
종합강의동 경비실	13	043)229-8887
인문사회대학 경비실	20	043)229-8889
국제학사 경비실	48	043)229-8873
대학원 경비실	2	043)229-8890
대학문화관 경비실	38	043)229-8891
예술대학(신관) 경비실	31	043)229-8892
새천년종합정보관 경비실	42	043)229-8894
석우문화체육관 경비실	51	043)229-8886

EMERGENCY CONTACT NETWORK

### 3. 단과대학 행정실

대 학	부 서	연 락 처
비즈니스대학	교 학	043)229-8121~2
인문사회대학		043)229-8231~2
공과대학		043)229-8430~2
사범대학		043)229-8580~1
예술대학		043)229-8641~3
보건의료과학대학		043)229-8971~2
교양대학		043)229-8021~2
직할학부군		043)229-7956
대학원		043)229-8726



# 06

---

## 사고경위 및 확인서



# 06 사고경위 및 확인서 | ACCIDENT STATUS AND CONFIRMATION

단과대학(원)	담 당	학(원)장

소 속			학과(부)	
학 번		성 명	생년월일	
주 소			연 락 처	
사고발생일시	20 . . . . .	시 분	사고발생장소	
사 고 명			부상부위	
<b>사고경위진술</b> (육하원칙에 근거 구체적으로 작성, 별지 작성 가능)			작 성 자 :	(인)
<b>지도교수</b> <b>(학과장)</b> <b>사고경위확인</b>			확 인 자 :	(인)

학생처장 귀하

학생안전사고 예방 및  
**대응 매뉴얼**

Student Accident Prevention and Response Manual



---

**총괄/기획** 학생지원팀

**발행일** 2019년 4월

**발행처** 청주대학교 학생지원팀

28503 충북 청주시 청원구 대성로 298

TEL 043-299-8047

Homepage [www.cju.ac.kr/](http://www.cju.ac.kr/)

---



**청주대학교**  
CHEONGJU UNIVERSITY